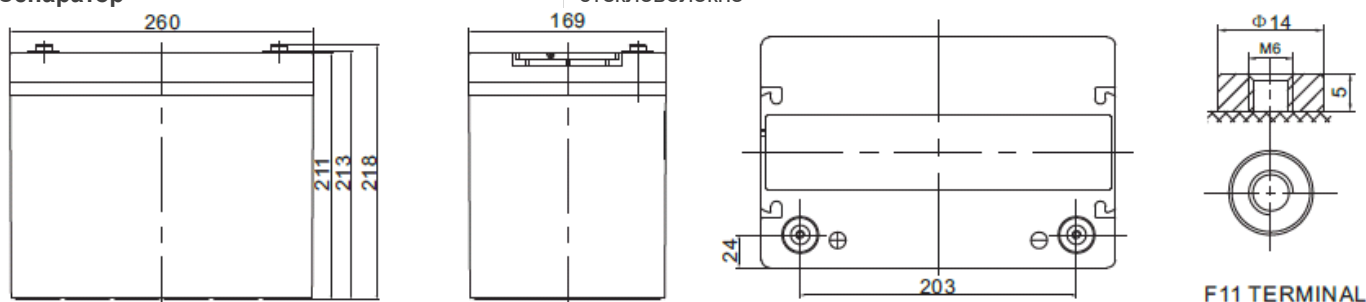


Challenger A12-75 – герметизированная необслуживаемая аккумуляторная батарея (VRLA). Серия A12 разработана для использования в источниках бесперебойного питания, системах безопасности, медицине, системах связи. Срок службы – 12 лет. Изготовлены на заводе Hengyang Ritar Power Co., Ltd., Китай. Соответствует стандартам IEC, JIS.



Модель	Емкость, Ач		Габариты, мм			Вес, кг
	C10, 1,80 В/эл	C20, 1,75 В/эл	Д	Ш	В	
A12-75	75,0	79,4	260	169	211	23,5

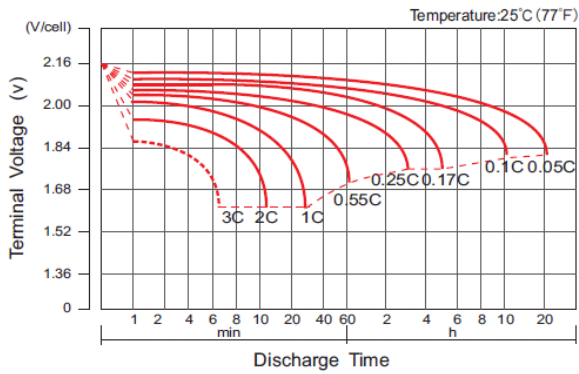
Напряжение	12В
Максимальный ток разряда	750А (5 сек)
Ток короткого замыкания	1720А
Внутреннее сопротивление	6,5 мОм
Диапазон рабочих температур	Разряд: -20°C...+60°C Заряда: 0°C...+50°C Хранение: -20°C...+60°C
Напряжение заряда (буф. режим)	13,7-13,9В (25°C)
Максимальный ток заряда	22,5 А
Уравнительный заряд и режим циклирования	14,6-14,8В (25°C)
Саморазряд	< 3% / мес..
Терминалы	F15 (болт М6)/F11 (болт М6)
Корпус	ABS (UL94-НВ). Доступно в корпусе UL94-НВ (V0) (по запросу)
Положительный электрод	решетчатая пластина, диоксид свинца
Отрицательный электрод	решетчатая пластина из свинцово-кальциево-оловянистого сплава
Свинец	99,998% чистоты
Сепаратор	стекловолокно



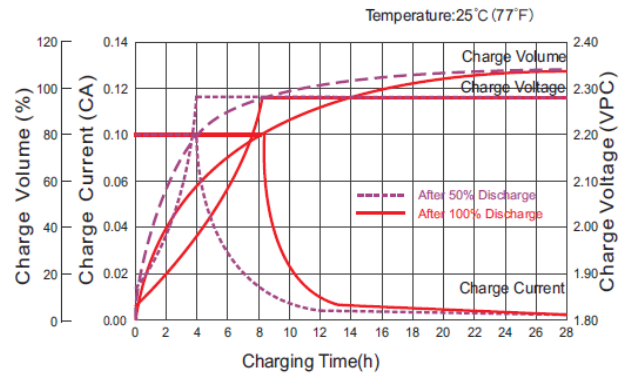
Разряд постоянным током, А (25°C)											
	10мин	15мин	30мин	1ч	2ч	3ч	4ч	5ч	8ч	10ч	20ч
1.60V	184,2	137,3	79,48	46,64	27,94	20,52	16,67	14,07	9,40	7,99	4,10
1.65V	178,2	133,7	77,74	45,78	27,53	20,25	16,46	13,91	9,31	7,92	4,07
1.70V	171,5	129,0	75,43	44,64	26,99	19,88	16,18	13,69	9,18	7,82	4,02
1.75V	162,2	122,9	72,41	43,13	26,27	19,40	15,82	13,40	9,01	7,68	3,97
1.80V	150,3	114,9	68,50	41,17	25,33	18,77	15,33	13,02	8,79	7,50	3,89
1.85V	135,4	104,9	63,50	38,63	24,09	17,94	14,70	12,52	8,49	7,27	3,78

Разряд постоянной мощностью, Вт (25°C)											
	10мин	15мин	30мин	1ч	2ч	3ч	4ч	5ч	8ч	10ч	20ч
1.60V	317,9	243,7	146,5	88,52	53,76	39,78	32,48	27,53	18,63	15,95	8,19
1.65V	316,6	242,3	145,5	87,80	53,36	39,49	32,24	27,35	18,50	15,83	8,14
1.70V	307,2	235,8	141,9	85,90	52,46	38,88	31,77	26,98	18,28	15,64	8,06
1.75V	295,7	227,8	137,7	83,42	51,30	38,10	31,17	26,50	17,98	15,39	7,96
1.80V	278,8	216,1	131,5	80,01	49,70	37,00	30,33	25,84	17,57	15,05	7,81
1.85V	255,7	200,1	123,1	75,62	47,54	35,52	29,19	24,93	17,02	14,60	7,61

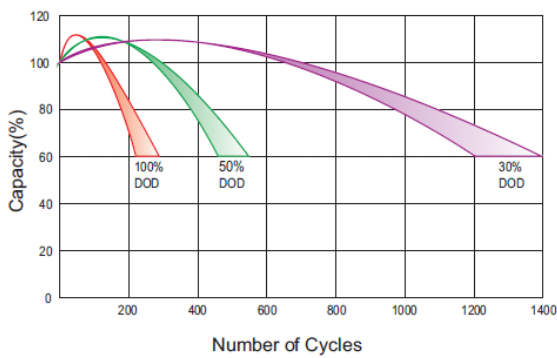
Discharge Characteristics Curve



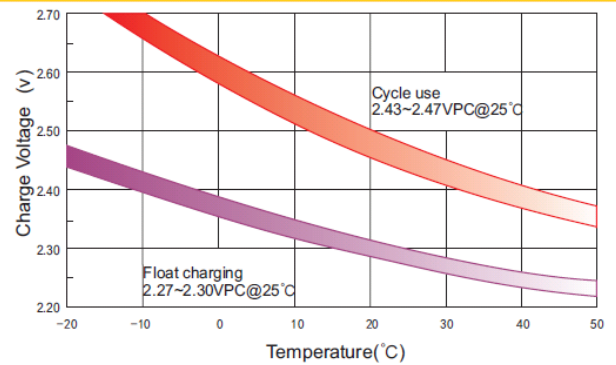
Charge Characteristic Curve For Standby Use



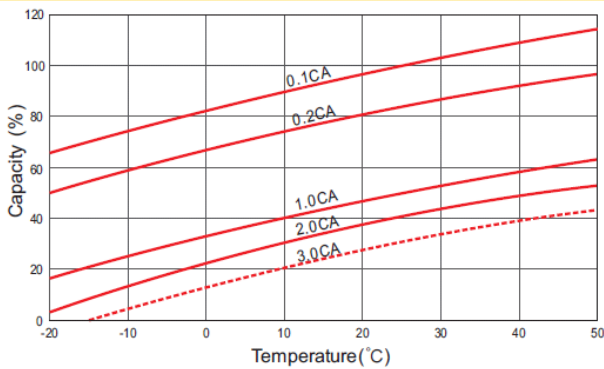
Cycle Life In Relation To Depth Of Discharge



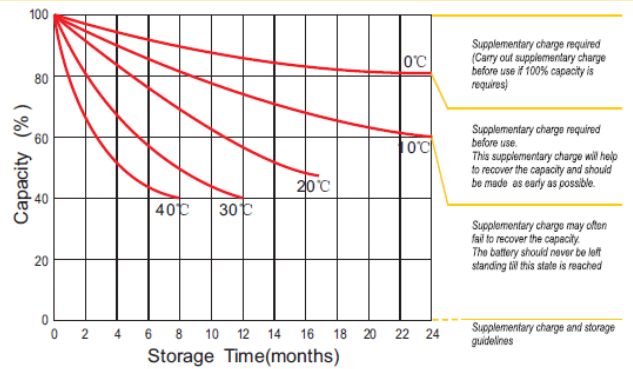
Relationship Between Charging Voltage And Temperature



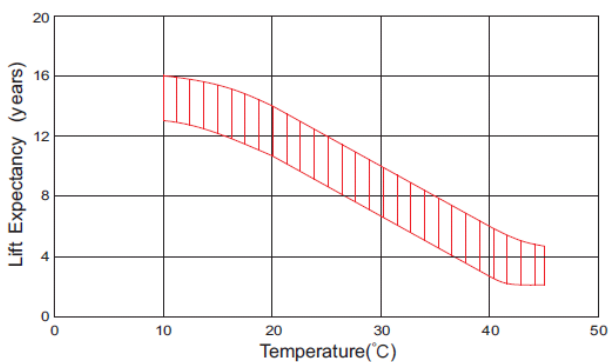
Temperature Effects On Capacity



Storage Characteristics



Effect Of Temperature On Long Term Life



Life Characteristics Of Standby Use

