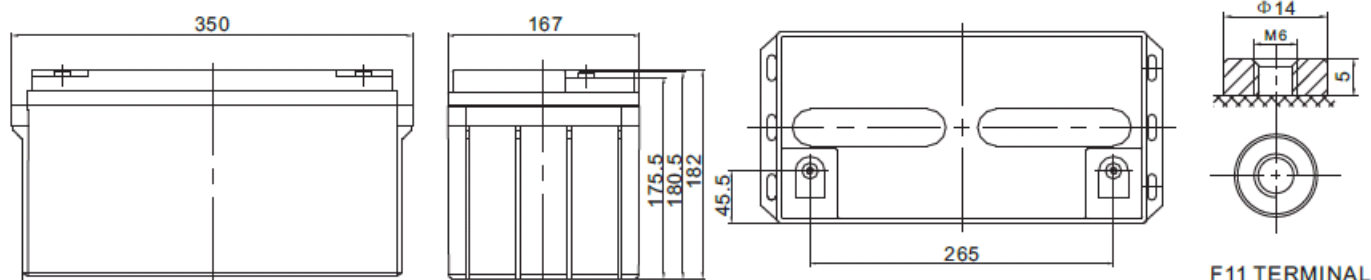


Challenger A12-70 – герметизированная необслуживаемая аккумуляторная батарея (VRLA). Серия A12 разработана для использования в источниках бесперебойного питания, системах безопасности, медицине, системах связи. Срок службы – 12 лет. Изготовлены на заводе Hengyang Ritar Power Co., Ltd., Китай. Соответствует стандартам IEC, JIS.



Модель	Емкость, Ач		Габариты, мм			Вес, кг
	C10, 1,80 В/эл	C20, 1,75 В/эл	Д	Ш	В	
A12-70	70,0	74,0	350	167	175,5	22,5

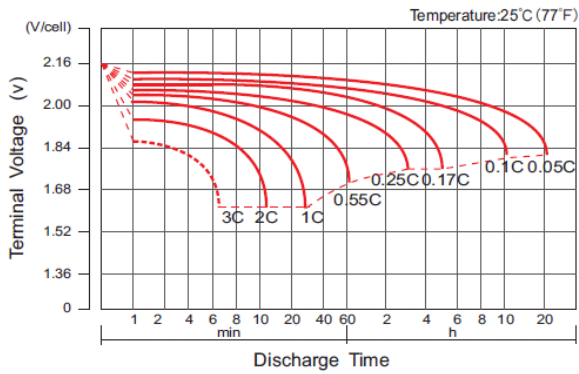
Напряжение	12В
Максимальный ток разряда	700А (5 сек)
Ток короткого замыкания	1520А
Внутреннее сопротивление	6,0 мОм
Диапазон рабочих температур	Разряд: -20°C...+60°C Заряда: 0°C...+50°C Хранение: -20°C...+60°C
Напряжение заряда (буф. режим)	13,7-13,9В (25°C)
Максимальный ток заряда	21 А
Уравнительный заряд и режим циклирования	14,6-14,8В (25°C)
Саморазряд	< 3% / мес..
Терминалы	F5 (болт М8)/F16 (болт М6)
Корпус	ABS (UL94-НВ). Доступно в корпусе UL94-НВ (V0) (по запросу)
Положительный электрод	решетчатая пластина, диоксид свинца
Отрицательный электрод	решетчатая пластина из свинцово-кальциево-оловянистого сплава
Свинец	99,998% чистоты
Сепаратор	стекловолокно



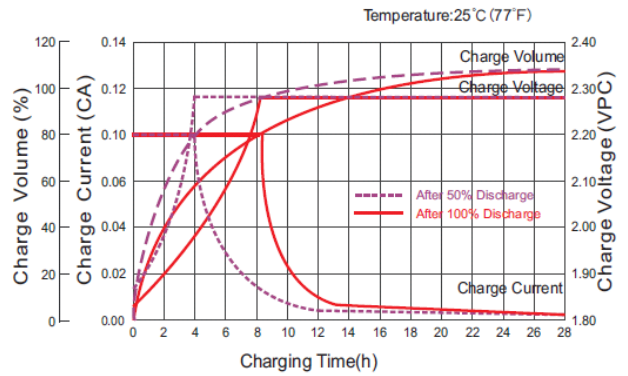
Разряд постоянным током, А (25°C)											
	10мин	15мин	30мин	1ч	2ч	3ч	4ч	5ч	8ч	10ч	20ч
1.60V	172,0	128,2	74,19	43,53	26,08	19,15	15,55	13,13	8,77	7,46	3,83
1.65V	166,8	124,8	72,55	42,73	25,70	18,90	15,36	12,98	8,69	7,39	3,80
1.70V	160,1	120,4	70,40	41,66	25,19	18,56	15,10	12,78	8,57	7,30	3,76
1.75V	151,4	114,7	67,58	40,25	24,52	18,11	14,76	12,51	8,41	7,17	3,70
1.80V	140,3	107,3	63,93	38,42	23,64	17,52	14,31	12,15	8,20	7,00	3,63
1.85V	126,4	97,93	59,26	36,06	22,49	16,74	13,72	11,69	7,93	6,78	3,53

Разряд постоянной мощностью, Вт (25°C)											
	10мин	15мин	30мин	1ч	2ч	3ч	4ч	5ч	8ч	10ч	20ч
1.60V	296,7	227,5	136,8	82,62	50,17	37,13	30,31	25,69	17,39	14,89	7,65
1.65V	295,5	226,2	135,8	81,95	49,80	36,86	30,09	25,53	17,27	14,78	7,60
1.70V	286,7	220,1	132,5	80,18	48,97	36,29	29,66	25,18	17,06	14,60	7,53
1.75V	276,0	212,6	128,5	77,86	47,88	35,56	29,10	24,74	16,78	14,36	7,43
1.80V	260,2	201,7	122,8	74,67	46,39	34,53	28,31	24,12	16,40	14,05	7,29
1.85V	238,6	186,8	114,9	70,58	44,38	33,15	27,24	23,27	15,89	13,63	7,11

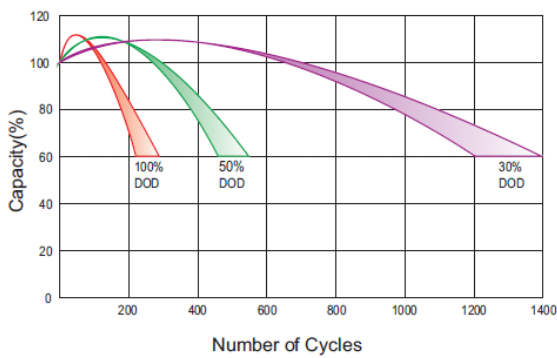
Discharge Characteristics Curve



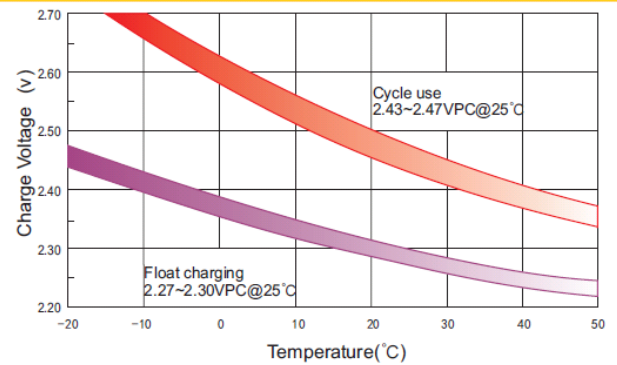
Charge Characteristic Curve For Standby Use



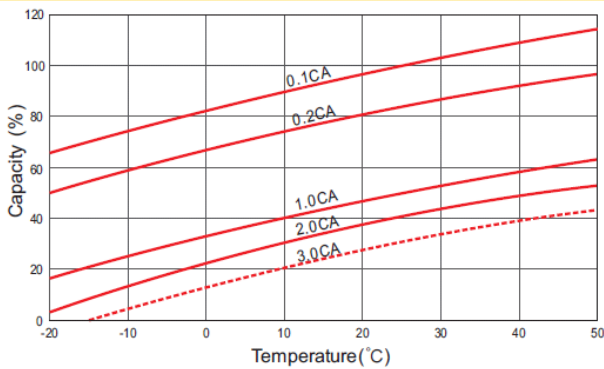
Cycle Life In Relation To Depth Of Discharge



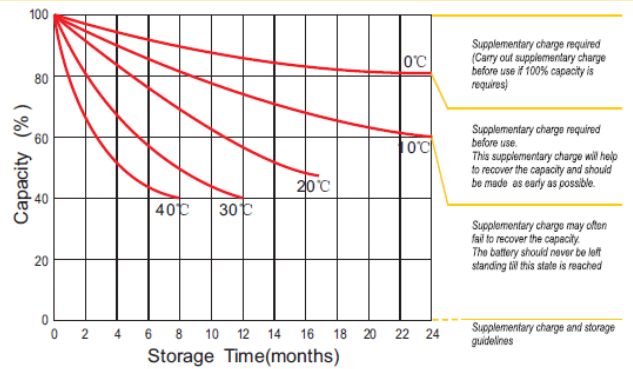
Relationship Between Charging Voltage And Temperature



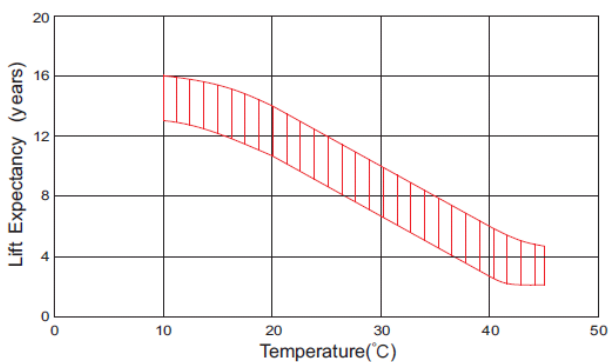
Temperature Effects On Capacity



Storage Characteristics



Effect Of Temperature On Long Term Life



Life Characteristics Of Standby Use

