

СОЛНЕЧНЫЕ ИНВЕРТОРЫ

Серия **SRT**
с MPPT-контроллерами
на 60А!

и
Серия **RS**
с ШИМ-контроллерами
на 50А!

MAXIMUM Power Point Tracking

MPPT-трекер **60А!**

LCD-дисплей

Гибкие настройки

Чистая синусоида

Сетевое ЗУ

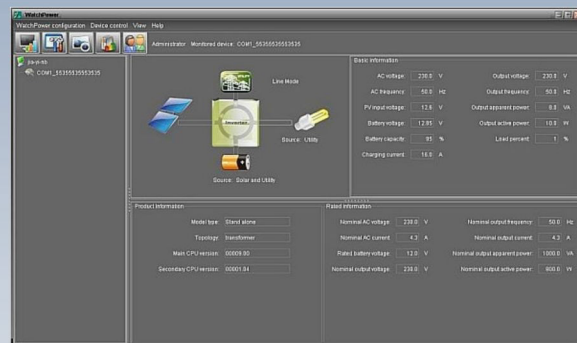
Мониторинг

Выбор приоритета

Масштабирование



Удобство управления
и контроля параметров



Бесплатный софт для дистанционного
мониторинга - в комплекте!

Ключевые особенности

- ШИМ-контроллер заряда на 50А (серия RS)
- MPPT-контроллер заряда на 60А (серия SRT)
- Максимальный ток сетевой зарядки - 30А!
- Общий макс. ток зарядки: 60А + 30А = 90А !!
- Мультифункциональный солнечный инвертор с множеством программируемых настроек
- Широкий диапазон входного напряжения
- Интеллектуальное сетевое зарядное устройство
- Компактный и привлекательный дизайн
- Малый вес - легкость в установке
- Правильная синусоида
- 2-кратная перегрузка до 5 секунд
- Дистанционный мониторинг через RJ45/RS232
- Настраиваемый ток и напряжение заряда АКБ
- Информативный LCD-экран и LED-индикация
- Бесплатный софт для мониторинга - в комплекте
- "Сухие контакты" для запуска генератора
- Комплексная система защиты
- Возможность параллельного подключения*
- Поддержка различных видов аккумуляторных батарей

*Только для моделей мощностью 4/5 кВА.
Комплект параллельного подключения не идет в комплекте и приобретается отдельно.



RS & SRT series

RS 4048

RS 5048

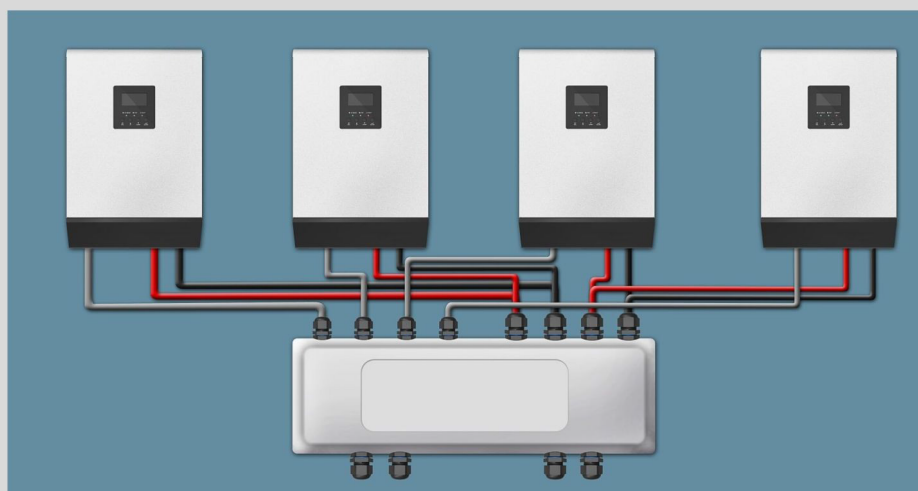
SRT 3024

SRT 3048

SRT 4048

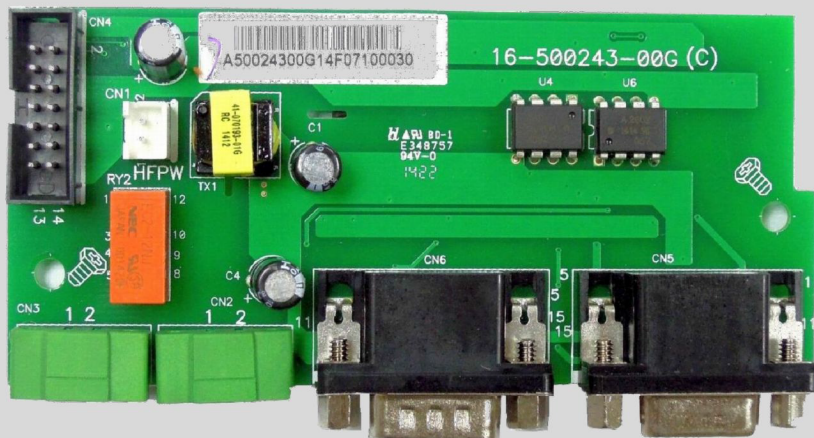
SRT 5048

Электрические характеристики						
Мощность/Перегрузка, кВА	4,0/8,0	5,0/10,0	3,0/6,0	3,0/6,0	4,0/8,0	5,0/10,0
Возможности по перегрузке	2-кратная перегрузка в течение 5 секунд					
Коэффициент мощности	0.8					
Входное напряжение, В	2 режима: 90~280 В (режим "Appliance"), либо 170~280VAC (режим "UPS")					
Рабочая частота, Гц	50/60 Гц (автоопределение)					
Выходное напряжение, В	В режиме работы от АКБ: 230 В (±5%)					
Форма выходного сигнала	Правильная синусоида					
Работа от генератора	Да; имеются "сухие контакты" для автоматического запуска генератора					
Защита от КЗ на выходе	Автоматический выключатель					
Макс. эффективность (КПД)	93%					
Номинальное напряжение АКБ	48 В		24 В		48 В	
Время переключения	<10мс (режим "UPS"), <20мс (режим "Appliance")					
Режим заряда	Интеллектуальный 3-ступенчатый (ускоренный заряд - насыщение - буферный подзаряд)					
Напряжение ускорен. заряда	Стандартно (заливные/гелевые АКБ): 29.2/28.2 В для 24-В; и 58,4/56,4 В для 48-В систем					
Напряжение заряда	Стандартно: 27,0 В для 24-В; и 54 В для 48-В систем					
Макс. ток заряда от сети	30 А		30 А		15 А	30 А
Потребление (без нагрузки)	<25 Вт (для моделей на 3 кВА); <50 Вт (для моделей 4-5 кВА)					
Потребление (Power Saving)	<10 Вт (для моделей на 3 кВА); <15 Вт (для моделей 4-5 кВА)					
Контроллер-регулятор заряда						
Макс. мощность фотомодулей	2500W		1500W		3000W	
Макс. ток заряда АКБ	PWM 50A		MPPT 60A			
Напряжение холостого хода	105 В		145 В (MPPT: 30-115 В для 24-В; и 60-115 В для 48-В)			
Потребление на холостом ходу	< 2 Вт					
Механические/климатические данные						
Сертификация	ISO, CE					
Температура рабочая/хранения	0°C ~ 55°C / -15°C~ 60°C					
Рабочая влажность	20~90% (Без конденсации)					
Размеры (Г*Ш*В)	120*295*468 мм		140*295*479 мм		140*295*540 мм	
Масса нетто	9.8 кг	9.8 кг	11.5 кг	11.5 кг	12.5 кг	13.5 кг





Параллельное подключение



Параллельное подключение доступно только для моделей на 48 В.

Для параллельного подключения требуется установка платы в каждый из инверторов, которые необходимо запараллелить. Комплект параллельного подключения включает в себя:

- 1 шт. плату параллельного подключения;
- 1 шт. коммуникационный кабель;
- 1 шт. силовой кабель.

***ВАЖНО:** ни в коем случае не подключайте 24-В инверторы в параллель! Это неминуемо приведет к их выходу из строя с невозможностью дальнейшей починки.

Дистанционное управление



Опционно доступна функция дистанционного управления и мониторинга устройством с помощью выносного модуля, работающего независимо от встроенного в инвертор блока управления.

Данная опция доступна для всех моделей инверторов серий RS и SRT.

*Максимальное расстояние удаления модуля от инвертора: 15 м через RJ45-кабель.