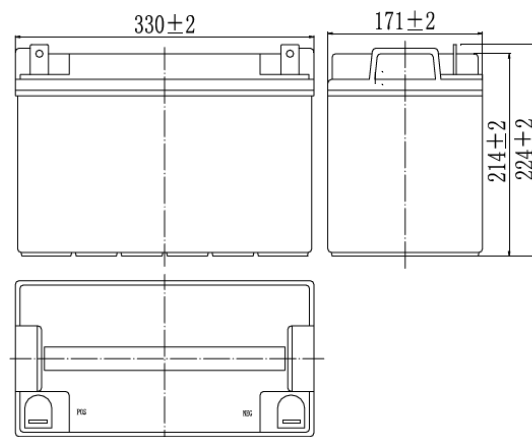


Специфікація серії

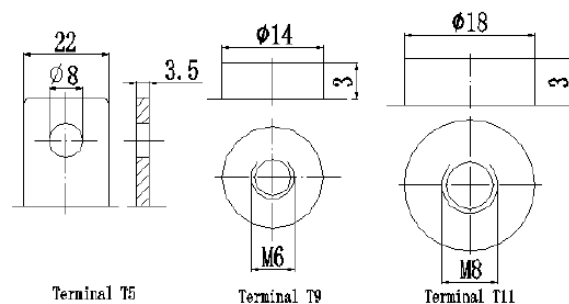
Номинальна напруга		12 В
Ємність (при 25 °С)	10 год. (10.5V)	100 А/г
	5 год. (10.5V)	87 А/г
	1 год. (9.60V)	62 А/г
вимір	довжина	330±2 мм
	ширина	171±2 мм
	висота	214±2 мм
	Загальна висота	T5: 224 ± 2 мм T9: 220 ± 2 мм
Прибл. вага		30 кг ± 4%
Тип клемного терміналу		T9-T5-T11
внутрішній опір (Повний заряд при 25 °С)		Прибл. 4.5 мΩ
Залежність Продуктивності від температури (20 год.)	40 °С	102%
	25 °С	100%
	0 °С	85%
	-15 °С	65%
Саморазряд (при 25 °С)	3 місяці	залишок ємності: 91%
	6 місяць	залишок ємності: 82%
	12 місяць	залишок ємності: 65%
Номинальна робоча температура		25 - 28°С
Діапазон робочих температур	розрядка	-15 °С ~ 55 °С
	нараховувати	-10 °С ~ 55 °С
	зберігання	-20 °С ~ 55 °С
Напруга буферного режиму заряду (25 °С)		13,50 - 13,80V компенсації температури: -18mV / °С
Напруга циклічного режиму заряду(25 °С)		14,50 - 14,90V компенсації температури: -30mV / °С
Максимальний струм заряду		30А
Матеріал клем		мідь
Максимальний струм розряду		800А (5 сек.)
Термін експлуатації у буферному режимі (20 °С)		12 років



розміри



термінал



характеристики розряду (Постійний струм А, 25 °С)

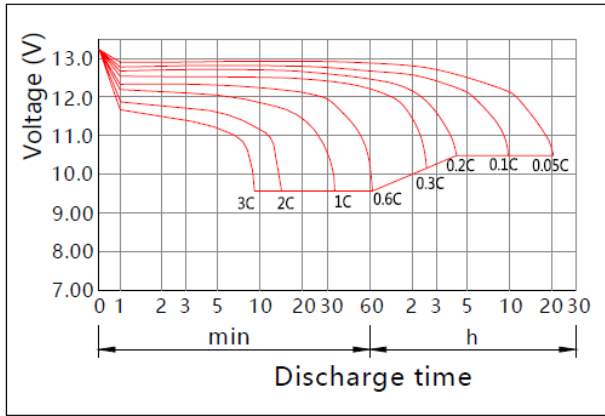
F.V/TIME	10min	15min	30min	60min	2h	3h	4h	5h	8h	10h	20h
9.60V	210	165	100	62.0	36.5	25.5	20.9	17.9	12.2	10.2	5.34
9.90V	204	161	98.0	61.1	36.3	25.4	20.8	17.7	12.2	10.2	5.33
10.2V	195	155	95.0	59.5	36.0	25.2	20.6	17.6	12.1	10.1	5.32
10.5V	187	150	92.7	58.3	35.5	25.0	20.5	17.5	12.0	10.1	5.29
10.8V	176	142	89.3	56.5	34.6	24.3	19.9	17.0	11.6	10.0	5.25

Постійна потужність розряду ,Вт (при 25 °С)

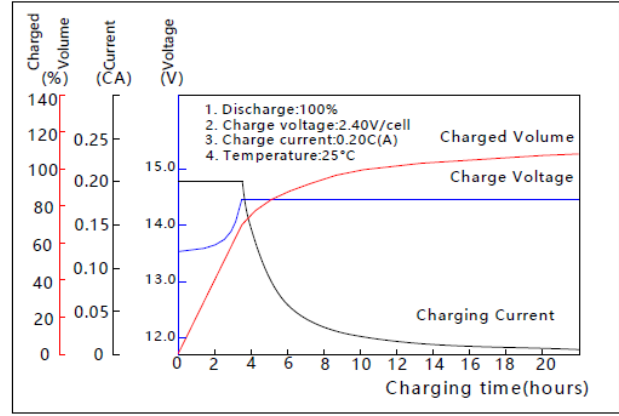
F.V/TIME	10min	15min	30min	60min	2h	3h	4h	5h	8h	10h	20h
9.60V	2268	1812	1122	707	423	300	246	211	145	122	64.1
9.90V	2200	1768	1100	696	421	298	244	210	145	121	64.0
10.2V	2109	1703	1066	679	417	296	243	208	144	121	63.8
10.5V	2019	1645	1040	665	411	294	241	207	143	120	63.4
10.8V	1905	1558	1002	645	400	285	234	201	138	119	63.0

Примітка: Наведені дані характеристики можуть бути отримані протягом трьох циклів зарядки / розрядки.

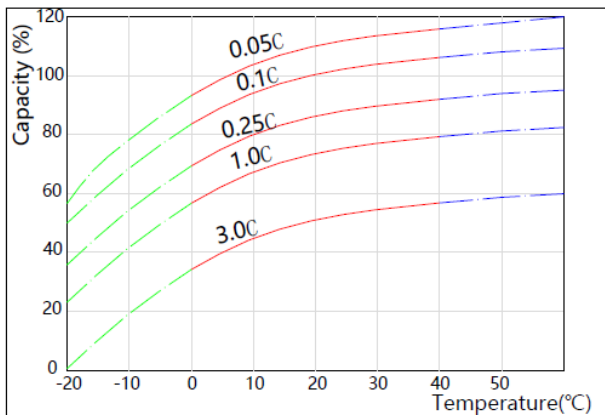
Discharge Characteristics(25°C)



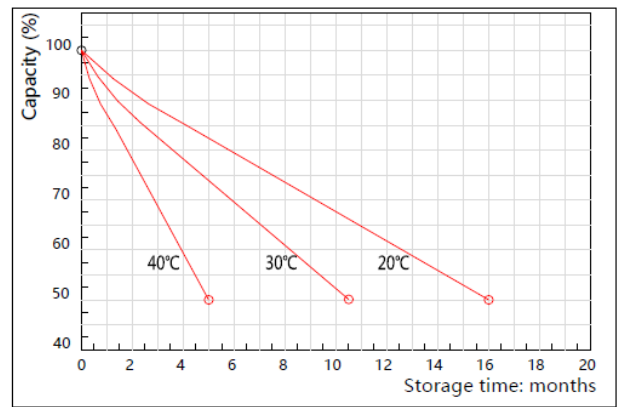
Charging Characteristics(25°C)



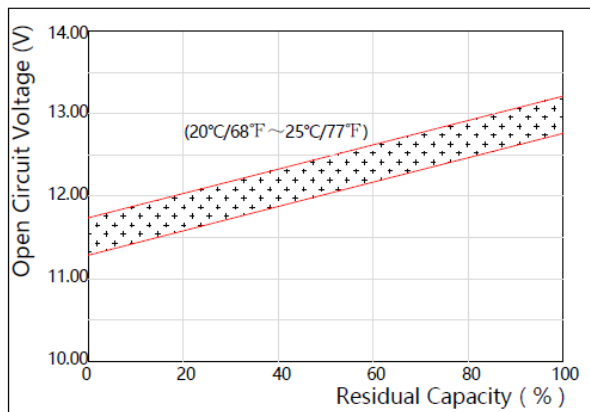
Effect of Temperature on Capacity



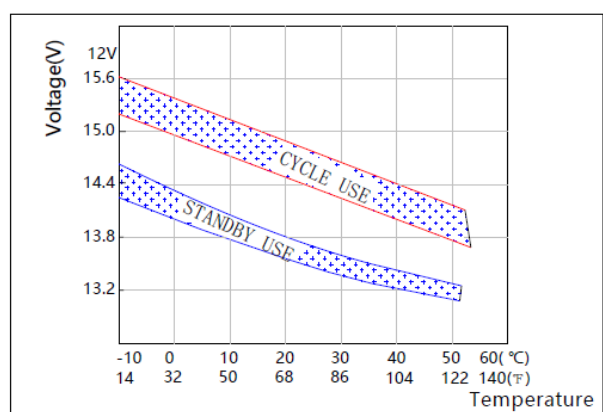
Self-discharge Characteristics



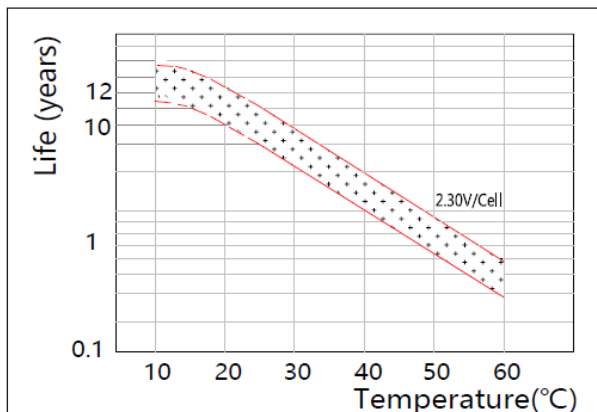
The Relationship for Open Circuit Voltage and Residual Capacity (25°C)



The Relationship for Charging Voltage and Temperature



Floating Life on Temperature



Cycle Life on D.O.D(25°C)

